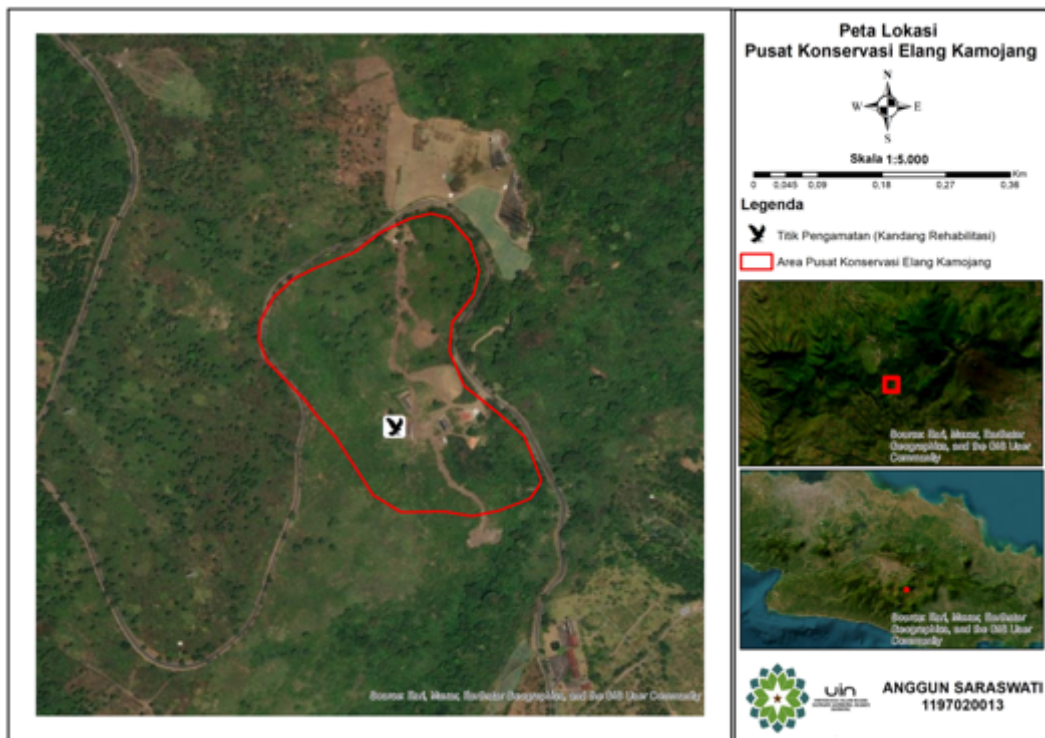


BAB III

METODE PENELITIAN

3.1 Lokasi dan Waktu Penelitian

Penelitian dilakukan di Pusat Konservasi Elang Kamojang (PKEK), Kecamatan Samarang, Kabupaten Garut (Gambar 3.1). Penelitian dilaksanakan pada Bulan Januari 2023 – Bulan Februari 2023.



Gambar 3.1 Peta Lokasi Pusat Konservasi Elang Kamojang dengan luasan area 11,4 ha

(Sumber: Google Earth, 2023)

Pengamatan dilakukan pada kandang rehabilitasi yang memiliki ukuran kandang dengan tinggi 6 m, Panjang 12 m dan lebar 6 m dengan material kandang yang terbuat dari jaring dan rangka kandang yang terbuat dari baja (Gambar 3.2).