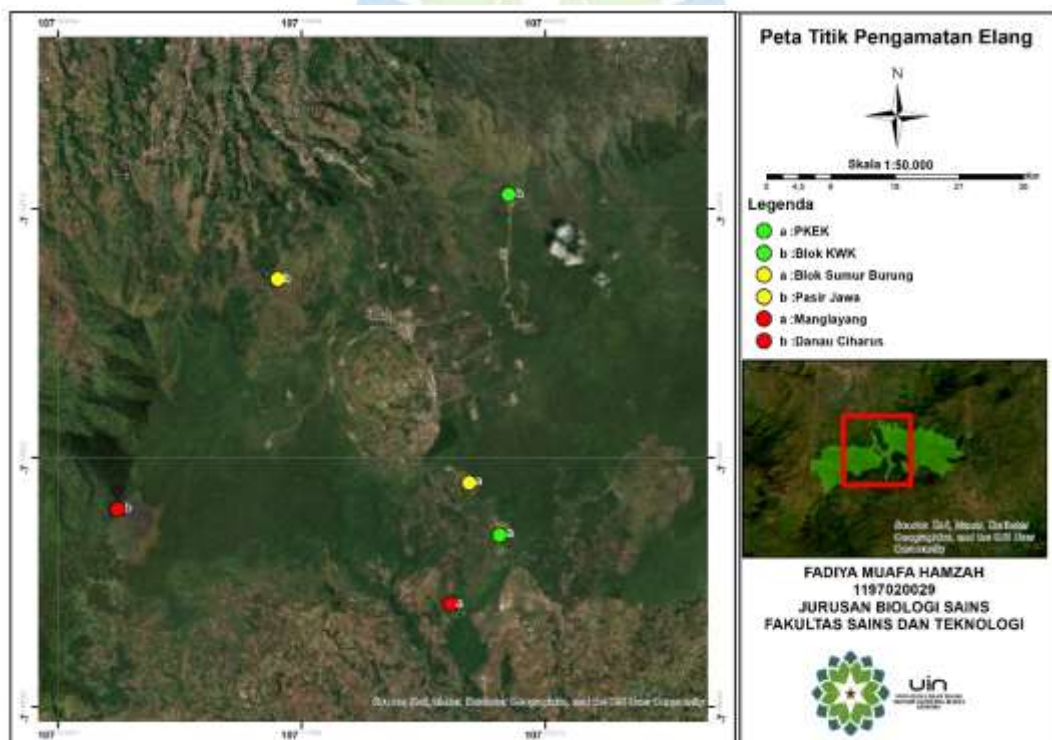


BAB III

METODE PENELITIAN

3.1. Lokasi dan Waktu Penelitian

Penelitian ini dilakukan di Kawasan Taman Wisata Alam Kamojang, Jawa Barat. Lokasi penelitian terbagi menjadi tiga tipe habitat yaitu tipe habitat hutan alam, tipe habitat hutan tanam dan tipe habitat pertanian. Setiap tipe habitat diwakili oleh 2 lokasi berbeda. Penelitian dilakukan pada bulan Februari – Maret 2023. Waktu Penelitian dimulai dari pukul 08.00 – 17.00 WIB. Penentuan waktu penelitian didasarkan pada survei pendahuluan, dimana raptor sering teramati pada pukul 08.00 – 15.00 WIB. Selain itu pemilihan waktu pengamatan didasarkan pada penelitian yang dilakukan oleh Putri dkk. (2021) di mana raptor – raptor sering teramati pada kisaran pukul 09.01 – 11.00 WIB dengan syarat kondisi cuaca yang cerah.



Gambar 3.1. Peta lokasi penelitian
(Sumber: ArcGIS, 2023)