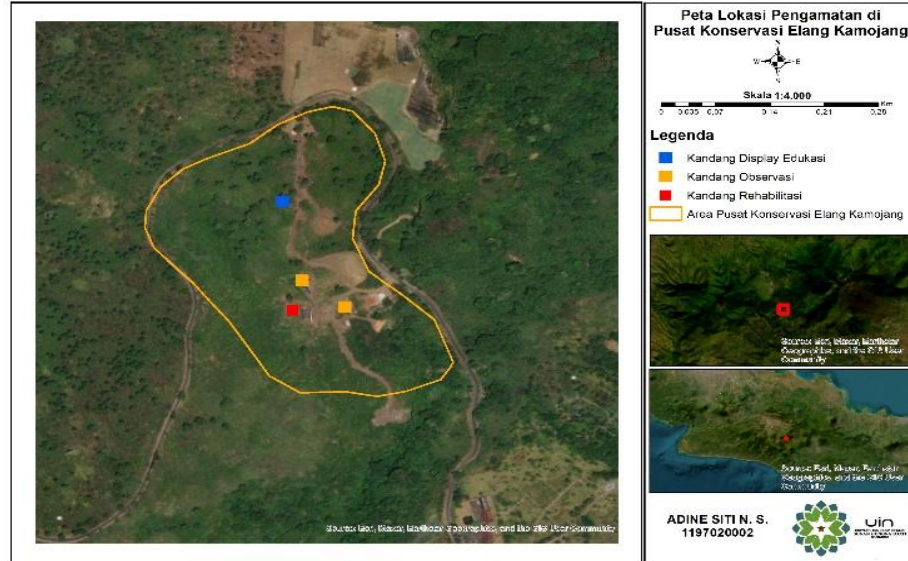


BAB III METODE PENELITIAN

3.1 Lokasi dan Waktu

Penelitian dilakukan di Pusat Konservasi Elang Kamojang (PKEK) selama 25 hari pada bulan Februari hingga Maret 2023.



Gambar 3.1 Peta Lokasi Penelitian

Pengamatan lapangan dilakukan pada kandang display dengan total 2 kandang masing-masing memiliki ukuran kandang sebesar tinggi 4 m, panjang 6 m, dan lebar 4 m. Kemudian kandang rehabilitasi dengan total 1 kandang memiliki ukuran kandang sebesar tinggi 12 m, panjang 6 m, dan lebar 4 m. Dan kandang observasi dengan total 1 kandang memiliki ukuran kandang sebesar tinggi 3 m, panjang 6 m, dan lebar 3 m.

3.2 Alat dan Objek Penelitian

Alat dan bahan yang digunakan pada penelitian ini yaitu lensa binokuler, *tally sheet*, *assessment* penilaian kesejahteraan hewan berdasarkan Lampiran 2 Peraturan Direktur Jenderal Perlindungan Hutan dan Konservasi Alam Nomor 6 Tahun 2011, alat tulis, meteran, *thermohygrometer*, dan *smartphone*. Objek yang diamati yaitu enam individu Elang Jawa (*Nisaetus bartelsi*) sebagai berikut: