

## الباب الأول

### مقدمة

#### أ. خلفية البحث

الأدب العربي يتمتع بثناء وتنوع يعكس التقاليد الثقافية والفكرية العميقة. أحد الجوانب المهمة في تحليل الأدب العربي هو استخدام اللغة ذات الطابع البلاغي والرمزي، خاصة في الروايات المعاصرة. تعد رواية "بنات الرياض" للكاتب رجاء الصانع مثلاً بارزاً للأدب العربي الحديث الذي يقدم رؤى عميقة حول الديناميات الاجتماعية والثقافية في المملكة العربية السعودية من خلال لغتها وبنيتها السردية. أحد العناصر اللغوية الهامة في هذا النص هو استخدام الاستفهام ما ومن. الاستفهام هو أحد فروع علم البلاغة السبع، ويختص بالأسئلة أو جمل الاستفهام. يشمل الاستفهام ضمن علم المعاني، الذي يدرس المعاني الخفية في الجمل، مثل المعاني الضمنية والمعاني الحقيقية التي تعبر عنها الجملة. الاستفهام ما ومن هما شكلان من الأسئلة المستخدمة كثيراً في اللغة العربية لطرح الأسئلة حول "ماذا" و"من". كلاهما له وظيفة مختلفة ولكنها مكتملة في توصيل المعنى وبناء البنية السردية. في سياق رواية "بنات الرياض"، لا تعمل أنواع الاستفهام هذه فقط كأداة للحصول على المعلومات، ولكنها تلعب أيضاً دوراً مهماً في بناء الشخصيات، وكشف الصراعات، وتعزيز المواضيع التي يطرحها الكاتب.

تسرد رواية "بنات الرياض" حياة وتحديات مجموعة من النساء في المملكة العربية السعودية، وتتناول قضايا متعلقة بحقوق المرأة، والهوية الاجتماعية، والتغيرات الثقافية. من خلال تحليل البلاغة، وهو دراسة جماليات وتأثيرات اللغة البلاغية، يمكننا فهم كيف تُستخدم الأسئلة ما ومن للتعبير عن المشاعر، وطرح النقد الاجتماعي، وتوضيح دوافع الشخصيات. يوفر البحث حول استخدام الاستفهام في هذه الرواية فرصة لاستكشاف كيف تعمل اللغة على نقل معانٍ أعمق وأكثر تعقيداً. علاوة على ذلك، يوفر منهج السيميائية لريمين جاكسون إطاراً نظرياً مفيداً لتحليل كيفية عمل العلامات اللغوية، بما في ذلك الاستفهام، في التواصل. حدد جاكسون العديد من وظائف اللغة، مثل الوظيفة المرجعية، والعاطفية، والنصبة، والاتصالية، والتي يمكن تطبيقها جميعاً لفهم استخدام الاستفهام في النص الأدبي. باستخدام منهج السيميائية لجاكسون، يهدف هذا البحث إلى تحديد كيفية مساهمة الأسئلة ما ومن في بنية التواصل في رواية "بنات الرياض" وكيف تؤثر على تصور القارئ للشخصيات والمواضيع.

التحقيق في هذا البحث مهم لأنه لم يُجرَ الكثير من الدراسات التي تربط بشكل محدد بين التحليل البلاغي والسيميائي في استخدام الاستفهام في الأدب العربي المعاصر، خاصةً في سياق بنات الرياض. فهم كيفية عمل نوعين من الأسئلة في هذه الرواية يمكن أن يوفر رؤى جديدة حول تقنيات الكتابة واستراتيجيات السرد في الأدب العربي الحديث. علاوة على ذلك، تسهم هذه الدراسة في تطوير الدراسات الأدبية العربية من خلال دمج النظريات اللغوية والسيميائية لتحليل النصوص بشكل أعمق.

في البداية، بدأ جاكوبسون بالاهتمام بمزيد من الدراسة حول جوانب اللغة في فنون الخطاب (الفنون اللفظية) لكشف نطاق أوسع من السيميائية في الثقافة والفنون. قدم جاكوبسون إسهامات كبيرة في السيميائية التطبيقية من خلال كتاباته حول الموسيقى، والرسم، والسينما، والمسرح، والفولكلور. كما قدم إسهامات في القضايا الرئيسية للسيميائية، مثل مفهوم العلامة، وأنظمة الرموز، والتركيب، والوظيفة، والتواصل، وتاريخ السيميائية. وفقاً لجاكوبسون، موضوع دراسة السيميائية هو التواصل في الرسائل اللفظية؛ تدرس السيميائية التواصل سواء في الرسائل اللفظية أو غير اللفظية. ومع ذلك، لم يهدف جاكوبسون إلى تقديم نظرية سيميائية شاملة في أبحاثه، لكنه وضع اللغويات والسيميائية تحت إطار كبير للتواصل. وفقاً له، هناك ثلاث مجالات تتشابه بشكل وثيق وتظهر بالتتابع، وهي<sup>١</sup>:

- أ. دراسات حول التواصل اللفظي (اللغويات) ؛
- ب. دراسة التواصل على أي رسالة ؛
- ج. دراسات في الاتصال (علم الاجتماع والأنثروبولوجيا والاقتصاد).

هناك العديد من النظريات السيميائية التي صاغها رومان

جاكوبسون في أعماله<sup>٢</sup>.

١. تيوري بيرتينيسي (الصلة)

٢. نظرية الثنائية والمميزة

---

<sup>١</sup> المرجع نفسه ، ٤٤ . hlm.

<sup>٢</sup> تصفية بسيت

٣. نظرية الاستعارة والميتونوميم وأساسياتها وهي التعارض بين التشابه والتواصل
٤. نظرية رسالة الشفرة
٥. نظرية الدوال السيميائية
٦. نظرية العلامات

في هذه المناقشة ، سيركز المؤلف فقط على نظرية جاكوبسون ، أي رسالة الشفرة أو عناصر الاتصال التي سيتم تطبيقها لاحقا في كائنات لكتاب التحليل. طور رومان جاكوبسون لأول مرة نظريته عن وظائف اللغة. هنا ، يرى اللغة كهيكل<sup>٣</sup> /أولا ، لا يزال يستخدم بوضوح ستة مفاهيم ، وهي المرسل ، ورمز المستلم ، وجهة الاتصال ، والرسالة ، والمرجع. مفهوم المرسل والمستقبل والرمز (نظام إشارة اللغة) ، على الرغم من أنه أكثر شمولاً ، إلا أن الفروق الدقيقة الهيكلية في سوسور لا تزال سميكة. لأنه ، تاريخياً ، أثار فرديناند دي سوسور البنيوية في مجال اللغويات العامة ، والتي تبتعها بعد ذلك شخصيات أخرى ، أحدها كان رومان جاكوبسون.<sup>٤</sup> وفقا له ، في كل اتصال ، تستخدم الرسالة رمزا. للحصول على الرسالة ، يلزم الاتصال بين المرسل والمستقبل ، اللفظي والبصري. الرسالة هي فهم الرموز في شكل الكلام والترقيم والصيغ الصوتية وغيرها. ثانيا ، بالإضافة إلى البنيويين لسوسور ، فإن صياغة جاكوبسون للمرسلين والمستقبلين والمرجع أو المراجع هي امتداد لنظرية كارل بوهلر. وفقا لكارل بوهلر ، يؤكد الجميع على أحد الجوانب الثلاثة (المرسل أو المستقبل أو المحيل) عند

<sup>٣</sup> دادان روسمانا. ( ) المرجع السالف الذكر ، ١٣٢ hlm.

<sup>٤</sup> أليكس بيهتف. تحليل النص الإعلامي (مدخل إلى تحليل الخطاب، السيميائية و"التأطير"). (٢٠١٢ ، باندونغ: ريماجا روسداكاريا) ، ص. ١٠٣

التواصل. أضاف جاكوبسون ثلاثة عوامل أخرى ، وهي جهات الاتصال والرموز والرسائل. بشكل

عام ، العوامل الستة للغة الرومانية لجاكوبسون هي<sup>٥</sup>:

١. عامل المرسل ، وهو الشخص الذي يحاول نقل الأفكار.
  ٢. عامل العنوان ، وهو المتلقي إما للقارئ أو مستمع الجمهور باعتباره الكائن المقصود.
  ٣. عامل السياق ، وهو عامل للتمكن من فهم الولاية الممنوحة.
  ٤. عامل الرسالة ، وهو تفويض يجب أن يكون قادرا على الوصول إلى الهدف (المستلم)
  ٥. عامل الاتصال ، أي لفهم المحادثة ، يجب على حامل الرسالة ربط الكلام بما يهتم به.
- عامل الكود ، وهو مستلم الرسالة أو الهدف الذي يجب أن يفهم نظام أو شكل الكلام من المرسل.

يوضح نموذج جاكوبسون بوضوح شديد المشكلات التي تحاول بناء التصنيف بفئة متطورة ذات شقين. يستخدم جاكوبسون الوظيفة كتطوير ل ديفريسي (التمايز) في النظام.<sup>٦</sup> يمكن رؤية مخطط جاكوبسون على النحو التالي.

---

<sup>٥</sup> مدح سانتوسا. التخطيط السيميائي والدراسات الأدبية. (٢٠١٣ ، CV Angkasa: Bandung) ، ص. ٣٣

<sup>٦</sup> دادان روسمانا. ( ) المرجع السالف الذكر، ١٣٦ hlm.

كوتنيكت

رسالة

عنوان-----المخاطب

الاتصال

زمر

يمكن سرد النظرية على هذا النحو ، يرسل المرسل رسالة إلى المرسل إليه. لكي تعمل الرسالة ، تحتاج إلى سياق مرجعي ومقبول لمتلقي الرسالة. يتم احتواء الرسالة بواسطة رمز ، لفظي ولفظي - معروف كلياً أو جزئياً على الأقل للعنوان والجريس. من هناك ، أخيراً ، يسمح الاتصال بين المرسل والمرسل للآثنين بالتواصل. تماشياً مع العوامل الستة التي تم طرحها ، وفقاً ل. أ. تيوو ، يمكن تمييزها بوظيفة اللغة<sup>٧</sup> ، بما في ذلك:



مخروطي-----الانفعاليه

فاتيك

ميتالغوي

---

<sup>٧</sup> أ. تيوو. *ابن طفل* (٢٠٠٣ ، بوستاكا جايا: جاكرتا) ، ٤٥ ، hlm.

وهكذا، فإن التحليل البحثي باستخدام النظرية السيميائية لرومان جاكوبسون في رواية "بنات الرياض" يمكن أن يوفر رؤى متعمقة حول كيفية استخدام جمل استفهام ما والإنسان لتحقيق أهداف تواصلية معينة ومساهمتها في البنية السردية وتطوير الشخصية في مثل هذه الأعمال الأدبية.

فيما يلي مثال على تحليل جمل الاستفهام مع عدوات ما على نظرية رومان

جاكوبسون في الرواية:

"ما كان النبي صلى الله عليه وسلم يصنع في بيته؟"

ترجمة: "ماذا فعل النبي صلى الله عليه وسلم في بيته؟"

(الجزء ١٢)

في الجملة أعلاه هناك كلمة تحتها خط ، وهي كلمة ما . . إذا تم تحليلها بالنظرية باستخدام نظرية

رومان جاكوبسون ، فعندئذ على النحو التالي: 

## المحادثات المباشرة

صلى الله عليه وسلم حياة الرسول في البيت

الشخصيات التي تريد معرفة أنشطة النبي -----الشخص المتوقع أن يعطي إجابة

عادة النبي صلى الله عليه وسلم في المنزل ، بهدف إعطاء مثال أو فهم أعمق للمتلقي حول كيفية

تصرفه.



أ. تصنيف استفهام

هذه الجملة مدرجة في استفهام (التصور). يستخدم استفهام تشاور عندما يريد السائل معرفة معلومات أو توضيحات محددة حول مسألة ما ، في هذه الحالة ، حول الأنشطة التي قام بها النبي محمد صلى الله عليه وسلم في منزله. يستخدم استفهام التصور هنا لأن هذا السؤال يسأل عن تفاصيل أو معلومات محددة تتعلق بأنشطة النبي في بيئته المنزلية. يبحث السائل عن تفسير لعادة أو نشاط معين قام به النبي ، وليس فقط صحة أو حقيقة حقيقة.



## ب. تحليل قائم على منظور رومان جاكوبسون

المرسل (المتكلم) هو فرد يريد أن يعرف معلومات عن أنشطة النبي صلى الله عليه وسلم في منزله. يمكن أن يكون هذا المرسل طالبا أو باحثا أو شخصا يسعى إلى فهم أعمق لحياة النبي لأغراض دينية أو تعليمية أو بحثية. المتلقي (المختاب) هو شخص أو مصدر يتوقع منه تقديم إجابات أو تفسيرات حول أنشطة النبي في منزله. يمكن أن يكون هذا عالما أو مدرسا دينيا أو نصا دينيا يشرح عادات النبي صلى الله عليه وسلم. وما يتم ترميزه هو أن ما يستخدم هو اللغة العربية ، وهو أمر مناسب للتواصل حول الموضوعات الدينية والتاريخ الإسلامي. يشير استخدام اللغة العربية إلى سياق ثقافي وديني ، حيث يتم التعبير عن المعلومات حول حياة النبي صلى الله عليه وسلم بطريقة تتوافق مع الأعراف والتقاليد. يتضمن سياق هذا السؤال موقفا يريد فيه السائل أن يفهم المزيد عن ممارسة النبي صلى الله عليه وسلم. يمكن أن يشمل هذا السياق محاولة لتقليد سلوك النبي في الحياة اليومية ، أو الرغبة في دراسة جوانب حياة النبي المتعلقة بتعاليم الإسلام. الاتصال هو الوسيلة أو القناة التي يتم من خلالها طرح الأسئلة. يمكن أن تكون هذه محادثة مباشرة أو مناقشة صفية أو منتدى ديني أو نص مكتوب. تؤثر طريقة الاتصال هذه على كيفية نقل المعلومات واستلامها من قبل المستلم. الرسالة في هذه الجملة تدور حول العثور على معلومات محددة حول عادات أو أنشطة النبي صلى الله عليه وسلم في منزله. تعكس هذه الرسالة الرغبة في فهم واتباع مثال النبي في الحياة اليومية ، وكذلك زيادة المعرفة بالممارسات الدينية.

## ج . التحليل السردى والوظيفة فى الاتصال

السؤال "ماذا فعل النبى صلى الله عليه وسلم فى بيته؟" هو مثال على استفهام تشاور الذى يستخدم للحصول على معلومات محددة حول أنشطة النبى الشخصية. فى سياق سردى أو دينى ، يشير هذا السؤال إلى اهتمام السائل بالجوانب العملية واليومية لحياة النبى.

### وظيفة الأسئلة فى الاتصال:

١. **الحصول على المعلومات:** يهدف هذا السؤال إلى الحصول على معلومات مفصلة حول روتين أو عادات النبى صلى الله عليه وسلم. هذه المعلومات مهمة للأفراد الذين يرغبون فى تقليد أو فهم ممارسات حياة النبى لتطبيقها فى حياتهم الخاصة.
٢. **السياق الدينى:** فى السياق الدينى، يعمل هذا السؤال على التعمق فى جوانب حياة النبى التى يمكن اتخاذها كمثال أو إرشاد. كما أنه يعكس الاهتمام بدراسة الحديث أو الرواية المتعلقة بسلوك النبى فى الحياة الشخصية.  
UNIVERSITAS ISLAM NEGERI  
SUNAN GUNUNG  
BANDUNG
٣. **بناء الفهم:** يساعد هذا السؤال فى بناء فهم أفضل لكيفية عيش النبى صلى الله عليه وسلم حياته اليومية. من خلال فهم أنشطة وعادات النبى ، يمكن للسائل ربط المبادئ الدينى بالإجراءات العملية فى الحياة اليومية.

٤ . تشجيع المناقشة: في سياق التعليم أو المناقشة ، يمكن أن يثير هذا السؤال المزيد من المحادثات حول أهمية تقليد عادات النبي وكيف يمكن تطبيقها في سياق حديث. كما يمكن أن يفتح فرصا للنقاش حول القيم والتعاليم الإسلامية ذات الصلة بالحياة اليومية.

في السرد، لا يوجه هذا النوع من الأسئلة القارئ أو المستمع إلى التركيز على جانب معين من حياة النبي فحسب، بل يصف أيضا جهدا لفهم وتطبيق التعاليم الدينية في الممارسة الحقيقية. يعكس هذا السؤال صدق السائل في اكتساب نظرة أعمق واتباع المثال الذي يمثله النبي صلى الله عليه وسلم في حياتهم اليومية.

#### ب. تحديد البحث

استنادًا إلى ما تم توضيحه في خلفية المشكلة، فإن المشكلات التي سيتم بحثها في هذه الدراسة

هي كما يلي:

١. ما هي وظيفة الاستفهام "ما" و"من" في رواية بنات الرياض؟
٢. كيف يتم تحليل البلاغة لاستخدام الاستفهام في هذه الرواية؟
٣. ما هي الدلالة السيميائية التي تتضمنها الاستفهام "ما" و"من" وفقًا لرومان جاكبسون؟

## ج. اغراض البحث

١. تحليل استخدام الاستفهام "ما" و"من" في الرواية.
٢. تحديد المعاني التي تتضمنها استخدام الاستفهام.
٣. استخدام منهجية سيميائية رومان جاكبسون لفهم الرسائل التي يتم توصيلها.

## د. الفوائد البحثية

هناك نوعان من فوائد هذا البحث وهما الفوائد العملية والفوائد النظرية

١. فوائد البحث النظري من أطروحة تحليل النظرية السيميائية لرومان جاكوبسون في رواية "بنات الرياض" هي:

أ. فهم أعمق: سيساعد هذا البحث في فهم أعمق لكيفية تطبيق نظرية جاكوبسون

السيميائية على الأعمال الأدبية العربية، وتحديدًا رواية "بنات الرياض".

ب. تطوير النظرية: يمكن أن يساهم هذا البحث في تطوير النظرية السيميائية في سياق

الأدب العربي، وفتح فرص التفكير الإبداعي وتطبيق هذه النظرية على الأعمال

الأدبية الأخرى.

ج. التحليل الشامل: باستخدام النهج السيميائي ، يمكن أن يوفر هذا البحث تحليلاً

أكثر شمولاً للعناصر المختلفة في الرواية ، والتي يمكن أن تكون مفيدة في فهم الرسالة

والمعنى في العمل.

٢. يمكن أن تشمل فوائد البحث العملي لهذه الأطروحة ما يلي:

أ. تطبيق النظرية في الدراسات الأدبية: يمكن استخدام نتائج هذه الدراسة كدليل لباحثي الأدب العربي وطلاب الأدب الذين يرغبون في تطبيق نظرية جاكوبسون السيميائية في تحليل الأعمال الأدبية الأخرى.

ب. فهم أفضل للقراء: يمكن أن يساعد تحليل الاستفهام باستخدام نهج سيميائي القراء على فهم أفضل للمعاني الخفية في رواية "بنات الرياض"، وبالتالي إثراء تجربتهم في القراءة.

ج. المساهمة في التفاهم الثقافي: قد يوفر هذا البحث أيضا نظرة ثاقبة حول كيفية استخدام العناصر السيميائية لنقل الرسائل الثقافية والاجتماعية في الروايات العربية، والتي يمكن أن تكون مفيدة لدراسة الثقافة والأدب.

هـ. الاطار الفكري

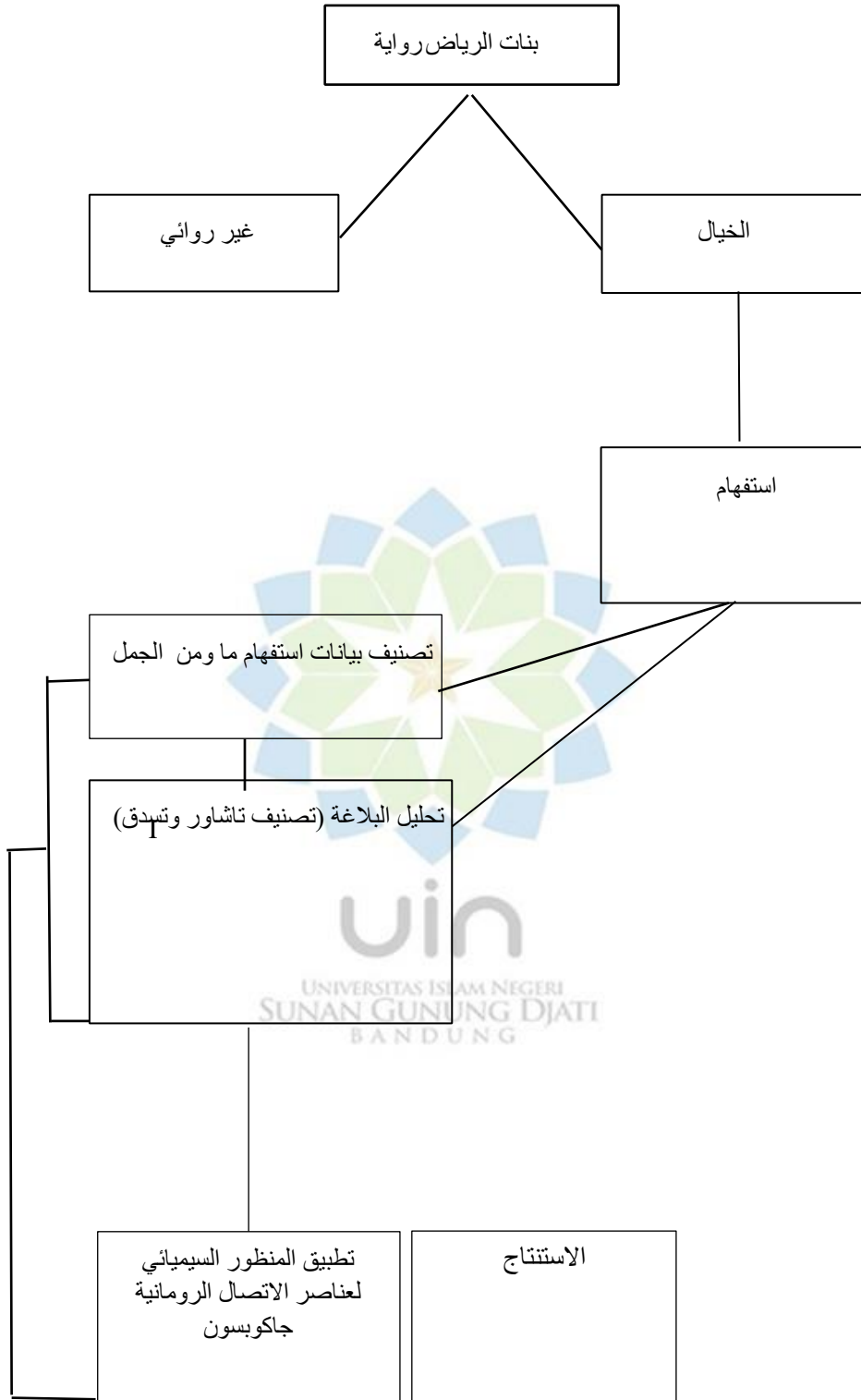
السيميائية هي طريقة تحليلية لدراسة علامة. العلامة هي أداة تستخدم لنقل رسالة من متصل إلى متواصل. السيميائية ، أو تسمى عادة السيميولوجيا ، تريد أساسا معرفة كيف يفسر الجمهور الأشياء ، بمعنى (الخطيئة) في هذه الحالة لا يمكن خلطها بالتواصل (للتواصل). التفسير يعني أن الأشياء لا تحمل المعلومات فقط ، وفي هذه الحالة تريد الأشياء التواصل ، ولكن أيضا تكوين نظام منظم من العلامات.

كان رومان جاكوبسون أول شخص يحاول شرح توصيل النصوص الأدبية. يعود تأثير جاكوبسون على السيميائية إلى القرن ٢٠. اشرح الوظائف اللغوية المختلفة ، والتي تشكل العوامل في كل نوع من أنواع التواصل اللفظي: العنوان ، والتدليك ، والعنوان ، والسياق ، والرمز ، والاتصال.

الكتاب الذي هو موضوع هذا هو رواية بنات الرياض لرجاء الصانع. يرى الباحث في هذه الرواية معنى السيميائية المتعلقة بعناصر الاتصال بحيث تكون تعلمًا لكل من يقرأ هذه الرواية بين المجتمع والطلاب. من خلال إجراء هذا البحث ، يمكن للقراء معرفة معنى أعمق رسالة من خلال تنفيذ عناصر الاتصال في الرواية.

في هذه الدراسة تم استخدام منهج وصفي نوعي يعرض البيانات بشكل وصفي أو من خلال تفصيل كل جملة لوصفها. لذلك في هذه الدراسة ، يتم استخدام النظرية السيميائية لرومان جاكوبسون لفحص عنصر الاتصال.

لأن الاتصال يحتوي على عناصر مترابطة ، أي المرسل يرسل تدليكا (رسالة) إلى عنوان (مرسل). لكي تكون الرسالة فعالة ، تتطلب سياقًا ، بحيث يفهمها المرسل ويمكن لفظها بالكامل أو جزئيًا على الأقل ، للمرسل والمرسل (أو بعبارة أخرى للمبرمج والمعنى) وأخيرًا ، مجموعة من القناة المادية والعلاقة النفسية بين المرسل الذي يتم إرساله ، مما يسمح لكل من الدخول والتواصل. (أليكس استمتع. سيميائية الاتصال. ص ٥٦). لذا فإن إطار التفكير في هذه الدراسة هو كما يلي:



## ف. الدراسة السابقة

يجب على الباحث إجراء مراجعة أدبية قبل بدء البحث لتجنب تكرار مناقشة نفس الموضوع أو مواضيع مشابهة. بعد قيام الباحث بالبحث في الدراسات السابقة، فإن البحث المماثل الذي تم إجراؤه يتعلق بدراسة الاستفهام والسيمايا لرومان جاكوبسون:

١. أطروحة بعنوان "تحليل البلاغة لآيات الاستفهام في القرآن" لعائشة رحمة من جامعة شريف هداية الله الإسلامية الحكومية ، جاكرتا عام ٢٠٢٢. نتيجة هذه الدراسة هي التركيز على تحليل الاستفهام في سياق الآيات القرآنية بمنهج بلاغة خالصة، دون ربطه بمنهج سيميائي. بالإضافة إلى ذلك، فإن الهدف من هذا البحث هو النصوص الدينية، بينما يركز بحث المؤلف على الأعمال الأدبية الحديثة، وهي رواية "بنات الرياض". لذلك ، فإن المساهمة في هذه الدراسة هي توفير فهم لكيفية استخدام الاستفهام في النصوص الدينية ، والتي يمكن أن تكون مرجعا لمقارنا لتحليل استخدام الاستفهام في النصوص الأدبية.

٢. أطروحة بعنوان "سيميائية رومان جاكوبسون في تحليل الشعر العربي الحديث" لمحمد فارس من جامعة جادجا مدى عام ٢٠٢١. نتيجة هذه الدراسة هي استخدام المنهج السيميائي لرومان جاكوبسون لتحليل الشعر العربي الحديث ، مع التركيز على وظائف الاتصال في الشعر. لا تجمع هذه الدراسة بين تحليل البلاغة ولا تركز على الاستخدام المحدد للإستيفام. لذا فإن المساهمة في هذه الدراسة هي تقديم إطار تحليلي سيميائي لجاكوبسون يمكن تكييفه وتطبيقه في بحثك ، خاصة في فهم وظائف الاستفهام في



الروايات.

٣. مجلة بعنوان "تمثيل هويات المرأة العربية في رواية بنات الرياض" لنبيلة أزهرى عام ٢٠٢٣. تناقش نتائج بحث هذه المجلة تمثيل هويات المرأة العربية في رواية "بنات الرياض"، دون التركيز على التحليل اللغوي أو السيميائي، خاصة فيما يتعلق باستخدام الاستفهام. وينصب التركيز أكثر على الدراسات الجنسانية والتمثيل الثقافي. لذلك، فإن المساهمة في هذه الدراسة هي تقديم رؤى سياقية حول الخلفية والموضوعات الرئيسية في الرواية التي يمكن أن تدعم تفسير استخدام الاستفهام في سياق الثقافة والهوية.

٤. أطروحة بعنوان "استخدام جمل الاستفهام في الأدب العربي المعاصر: تحليل سيميائي" ليللى أماليا من جامعة مالانج الحكومية عام ٢٠٢٢. وكانت نتيجة هذه الدراسة تحليل استخدام جمل الاستفهام في مختلف الأعمال الأدبية العربية المعاصرة بمقاربة سيميائية، لكنها لا تختص برواية "بنات الرياض" ولا تركز على جانب البلاغة. لذلك فإن المساهمة في هذه الدراسة هي توفير إطار نظري ومنهج تحليل سيميائي يمكن تطبيقه في بحثك، وخاصة في تحديد وظيفة ومعنى الاستفهام في النصوص الأدبية.

٥. مجلة بعنوان "التحليل البلاغي في الروايات العربية المعاصرة" لأحمد زكي عام ٢٠٢٣. نتيجة بحث هذه المجلة هي دراسة استخدام الأدوات البلاغية في الروايات العربية المعاصرة بشكل عام، دون التركيز بشكل خاص على الاستفهام أو التحليل السيميائي لرومان جاكوبسون. تركز هذه المجلة أكثر على التقنيات البلاغية المستخدمة في الروايات. لذا فإن

المساهمة في هذه الدراسة هي تقديم نظرة ثاقبة للتقنيات البلاغية في الروايات العربية التي يمكن أن تساعدك على فهم كيفية استخدام الاستفهام كجزء من الجهاز البلاغي لتحقيق تأثيرات معينة في رواية "بنات الرياض".

بمقارنة هذه الدراسات السابقة، فإن مساهمتك البحثية هي الجمع بين تحليل البلاغة والنهج السيميائي لرومان جاكوبسون على وجه التحديد لاستخدام الاستفهام في رواية "بنات الرياض". سيوفر هذا منظورا جديدا في دراسة الأدب العربي الحديث ، خاصة فيما يتعلق بكيفية تفاعل الأدوات البلاغية والسيميائية في بناء المعنى في النص الأدبي.

